

An aerial photograph of a modern city skyline at sunset. The sky is a mix of blue and orange, with the sun low on the horizon. In the foreground, there are several large, curved, modern buildings with glass facades. A thick red swoosh graphic starts from the left and curves across the middle of the image. In the background, there are more skyscrapers and a body of water.

Aden
services

360度全方位设施管理
与技术服务
全面提升运营效率

公司介绍

解决方案
核心架构
经典案例

我们的发展历程

与建筑环境需求同步演化

埃顿集团的业务组合涵盖了建筑物、地区、公用事业和个人的复杂需求。我们的业务可以独立运作,也可以协同运作,为客户及其投资组合释放创新、效率和可持续性。

我们从设施开始,以满足日益增长的专业化服务和更优办公环境的需求。

设施管理

1997

成立能源部门,投资、建设和运营客户能源以及脱碳项目。

清洁能源转型

2015

基于在设施和能源方面的经验,我们开发了单一真相来源平台, Akila数据平台。

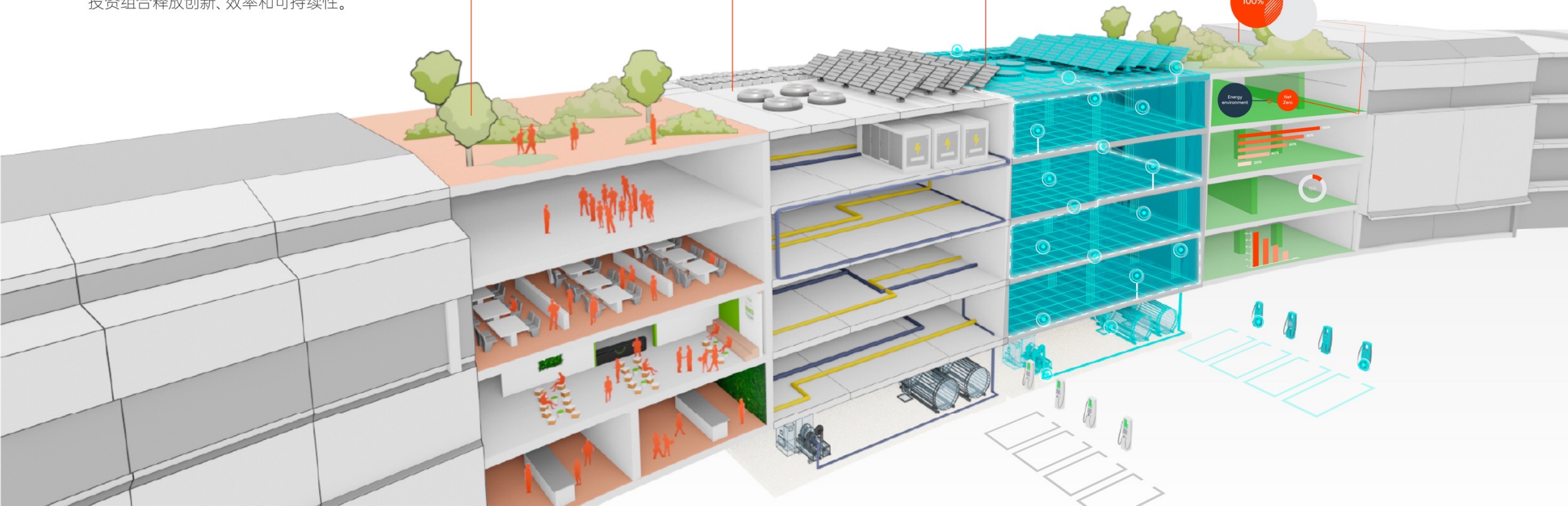
数字孪生平台

2018

如今,我们管理以及优化整个建筑生命周期,注重其合规性

净零排放与ESG合作

今天



我们的生态系统

埃顿集团 核心业务组合

我们的核心业务通力协作, 为企业和政府合作伙伴提供最全面的运营管理和环境优化服务。

Aden
services

Akila

Aden
energies

nxbark

设施与物业

- › 技术服务与维护
- › 软服务
- › 餐饮服务
- › 远程及离网营地

数据与人工智能

- › 数字孪生云平台
- › 投资组合数据聚合
- › 能源优化
- › 二氧化碳管理

能源

- › 新能源
- › 能源优化
- › 虚拟电厂
- › 能源咨询

工业新基建

- › 选址, 租赁与合规性
- › 数字化设计和施工
- › 交钥匙运营
- › ESG和可持续发展



Aden
services

Aden Group

推动建筑、使用者 与城市效率的全面革新

埃顿服务凭借其深厚的行业经验与先进的数据技术，为客户提供全面的设施解决方案，涵盖软服务与硬服务两大领域。

以亚洲
为中心

+100

亚洲三大市场（中国、越南、
印度尼西亚）中的主要
运营城市

雄厚
客户基础

+1500

跨国和本土企业

不断精进

+25 年

丰富经验
成熟的未来规划

| 重点区域

深耕亚洲 赋能亚洲市场增长

埃顿服务凭借在各大区的专业团队，成功交付多个国际领先的项目。

总部及办事处：

- > 中国: 上海、北京、深圳、无锡、苏州、杭州
- > 越南: 胡志明市、河内、岘港
- > 印度尼西亚及东南亚: 雅加达
- > 亚洲以外地区: 随时准备为全球客户提供服务

从一开始，埃顿服务就确立了一条兼具强大全球性与深厚区域性的发展道路。随着我们不断发展，承接超过 25 个国家的项目，我们也在亚太地区 (APAC) 三个规模最大、最具战略意义的市场组建了专门的区域团队并设立总部，凭借我们的生态系统，具备在亚太地区任何偏远地点或新市场交付大型复杂项目的完整能力。



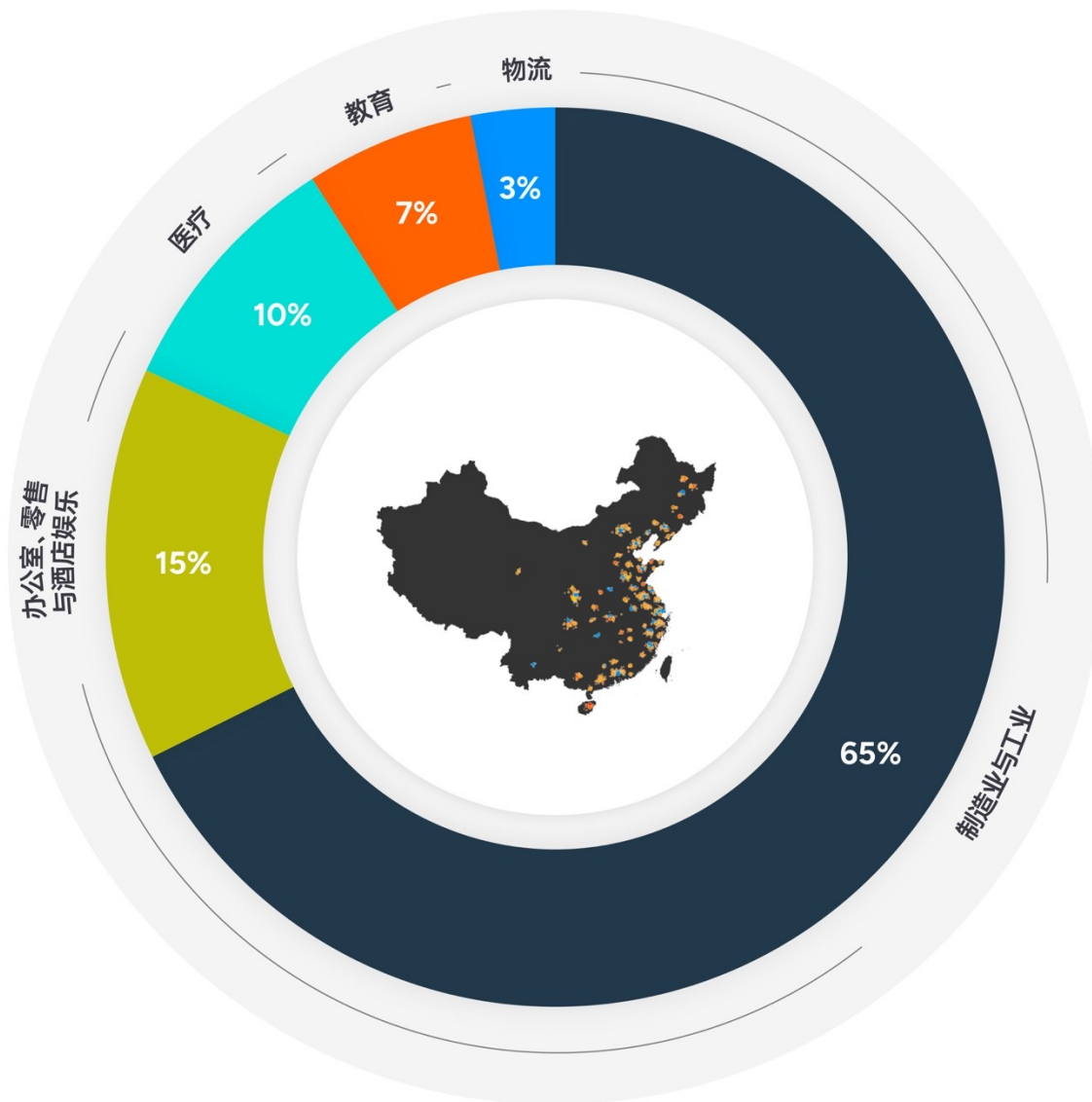
| 主要市场

中国市场概况

我们的业务覆盖全国所有主要工业和城市化中心，致力于支持中国在智能效率、建筑可持续性和环境合规性方面的需求。

携手 **80+世界500强** 企业

主要客户



| 埃顿中国

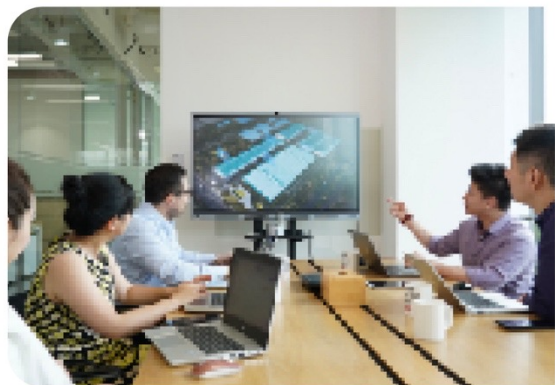
重要设施全周期解决方案 复杂项目价值交付专家

埃顿中国在制造、医疗、教育等多个行业, 提供综合设施与技术资产管理服务。凭借强大的全国布局和深厚的运营专业知识, 我们以标准化、数据驱动的解决方案, 优化每个场地的绩效、可持续性与合规性。

+16,000 本土员工

+80 运营城市

100% 专业培训覆盖率



我们的业务

提升工作环境 体验和效率

埃顿服务提供全方位的软服务和硬服务管理解决方案, 通过全面的数字化跟踪与报告、最佳实践应用以及EHS培训, 确保所有设施用户在可持续性、安全性和健康生活等各方面得到充分保障。



软服务

清洁与
卫生

安保和
安全管理

工作场所
管理

物业管理



餐饮服务

技术设计
与咨询

大规模
食堂

高端餐饮

模块化咖啡厅
设计与运营



技术服务
与维护

预测性和
预防性维护

设施和
水电维护

升级、改造
和技术项目

能源优化

公司介绍

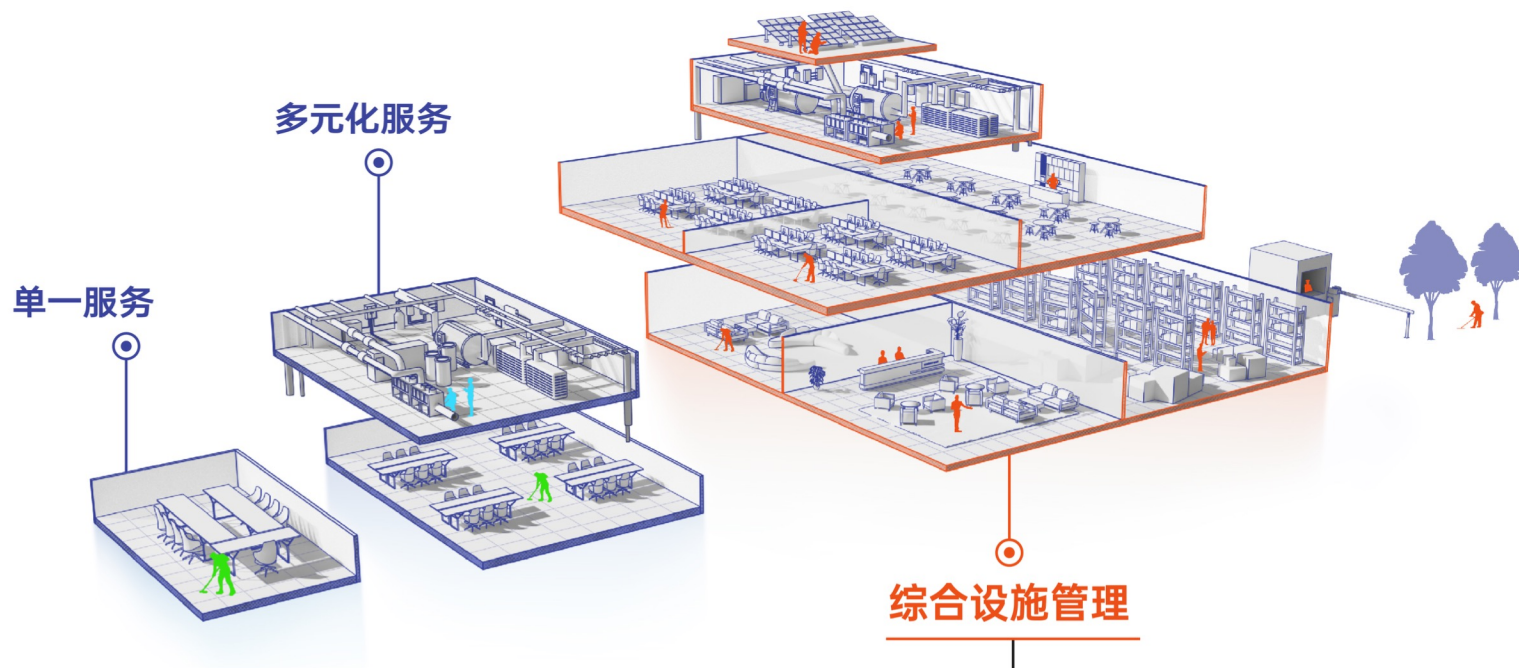
解决方案

核心架构

经典案例

| 埃顿赋能

借埃顿集团强大平台， 创**综合设施管理** 全面发展



设施成本与效率工具包

标准和可扩展性

无论项目规模大小,我们将始终与您携手并进,随时准备根据您的需求扩展新的解决方案或增设站点,助力共同成长。

数字化效率

我们依托先进的数字化平台确保为您提供卓越的服务、高效的维护支持以及精准的性能报告。

能源管理

通过无验集成能源监控与优化功能,有效控制能源成本并减少二氧化碳排放。

合规与 EHS

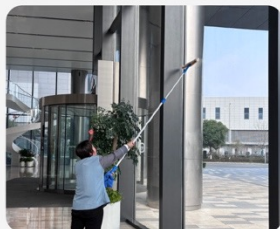
从项目启动到持续报告,我们确保您始终合规运营,并有效管控相关责任。

本土政府合作关系

埃顿与亚洲各市政府及地区政府保持着长期的项目合作关系。

| 软服务

清洁与环境管理



我们提供全方位的清洁和卫生解决方案，
从日常维护到专业服务，确保所有行业的卫生、效率和可持续性。



日常清洁



工业清洁



害虫控制



废弃物管理



外墙清洁



暖通空调与管道



深度清洁



机器人清洁



3,800

员工

+280

站点覆盖35个城市

24M

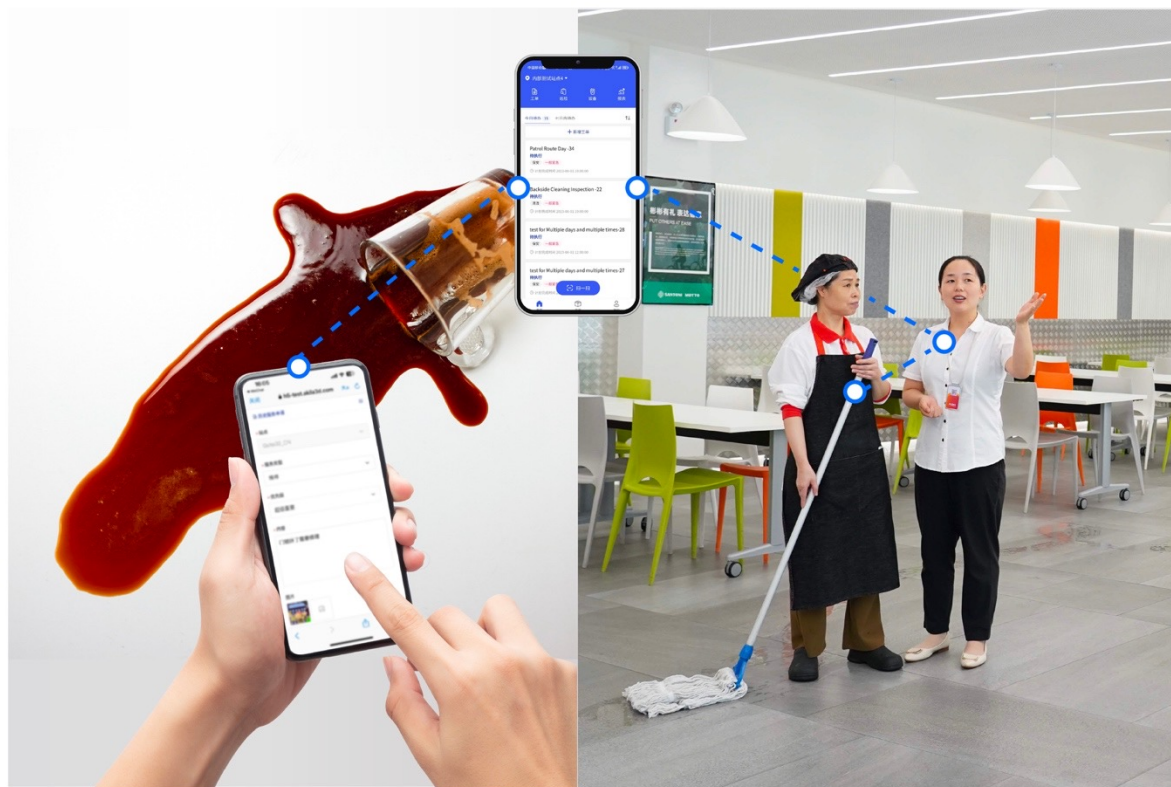
平方米服务面积

| 软服务

环境保洁与卫生

数字化解决方案以实现最大效率

通过一体化平台联系客户、现场经理和清洁人员，实现无缝协调。



全面标准化的清洁流程（SOP）

采用统一的程序，确保所有场所的质量和效率。



| 软服务

安保与安全管理



提供完善的、定制化的安保和安全解决方案, 配备先进的监控、风险管理以及在中国各行业中获得认证的专业人员。



通行和巡逻控制



CCTV监控



火灾风险管理



访客管理



风险缓解计划



危机管理



6,300

安保人员

+350

站点覆盖35个城市

+30,000

培训小时

| 软服务

构建最优人才网络 聚力驱动卓越运营体系

专业培训

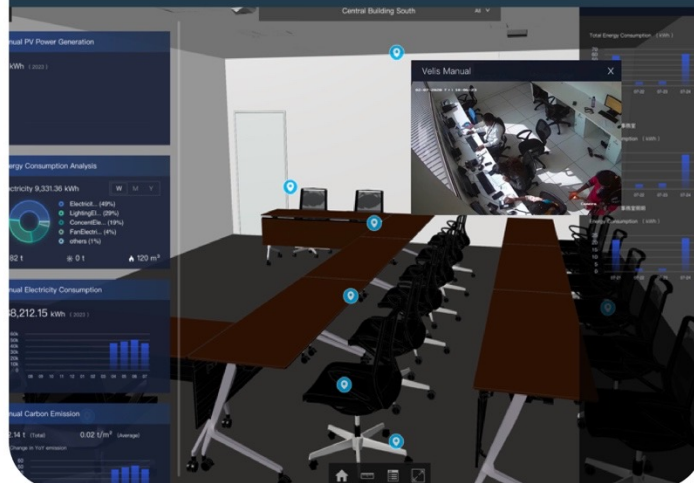
扎实的技能 and 知识



每年提供超过3万小时的定制培训、研讨会和发展项目，以提高技能并满足客户需求。

数字化转型

智能效率



利用尖端技术简化工作流程并提高效率。

标准化流程

确保所有项目点执行统一规范的操作流程



超过25年的运营经验和标准操作程序

| 硬服务

技术服务与维护



遍布所有工业和城市化枢纽，
支持中国对智能效率的需求，构建可持续性。



预防性维护



预测性维护



强制检测



物联网解决方案



调试评估与交接



能源优化



700

熟练的技术人员
和工程师

55

站点覆盖22个城市

98%

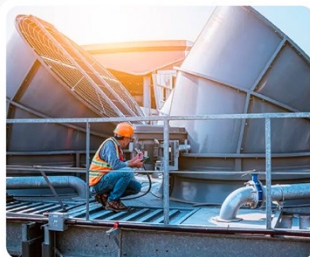
合同续签率

硬服务

从设备深度维护 到能源优化

能源支出占设施总成本20%-25%，
我们帮您高效控本。

设施数据驱动的能源之旅



暖通空调 &
排气系统



加热 & 冷却系统



压缩空气, 机械 &
液压系统



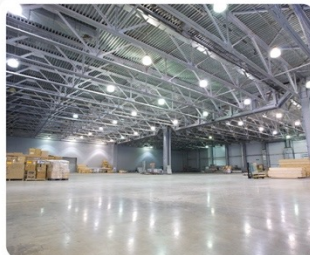
电气 & 高压
(HV)



消防系统



水资源 &
固废管理系统



防雷 & 接地系统



建筑物、电梯
& 厨房



楼宇自动化、计算机维
护管理系统(CMMS)

| 餐饮服务

厨房、餐饮与设计, 全流程专业赋能

我们提供一体化项目管理服务, 通过标准化流程与创新技术, 覆盖项目全生命周期



从专业的技术设计与咨询开始, 我们为客户提供专业的、可持续的食品解决方案, 服务不同领域, 每天为46,900人提供高效且贴心的服务。



商业与工业食堂



学校食堂



医疗食堂



远程营地餐饮



技术咨询



牌照与认证支持



组合式咖啡厅



站点迷你超市

+1,200

厨师

+100

站点覆盖24个城市

+ 61,000

餐食/天



| 餐饮服务

创新的餐饮解决方案

安全、新鲜、营养

食品安全

- > 遵守国际标准
- > 严格控制食品安全



确保营养

- > 承诺提供健康菜品
- > 专家指导均衡膳食



食品新鲜度

- > 同城配送站
- > 稳定可靠的供应链



技术设计与咨询

- > 为复杂基础设施和系统提供专家级指导
- > 针对机电工程 (MEP)、公用设施、能源管理、ESG及数字化运营提供定制化解决方案



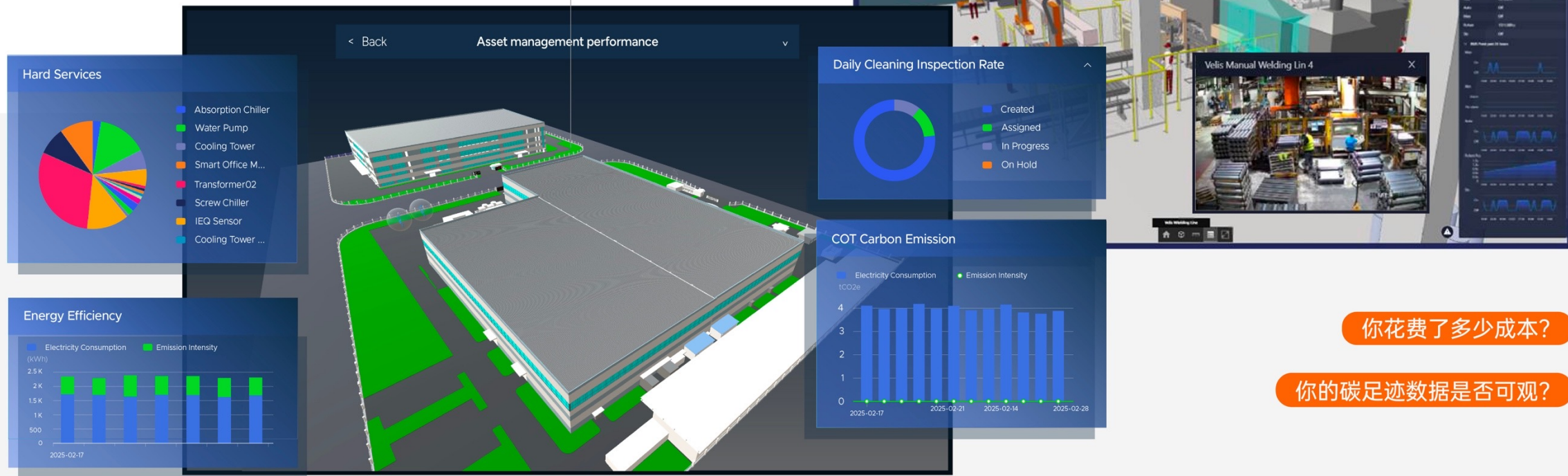
数字化提升透明度和报告

智能IFM解决方案 提高洞察力和效率

埃顿的数字化运营平台通过提供数据驱动的洞察，增强IFM综合设施管理的透明度，涵盖了硬服务和软服务、碳排放、能源效率和安全监控，帮助做出更明智的决策。

你的投资回报率（ROI）如何？

你对工作完成度满意吗？



你花费了多少成本？

你的碳足迹数据是否可观？

数据驱动设施管理

数字化 操作平台

从一线运营到整体投资组合的深度分析, 我们始终
以数据驱动和数字化为核心, 为您提供精准洞
察与卓越决策支持。

我们的数字化优势

人工智能与物联网响应服务

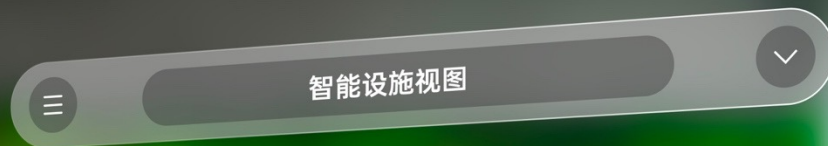
全天候监控, 预测性维护和优化

仪表板与报告在您的网站

节省和服务的性能的全面视图

全面监督

从现场经理、区域运营总监到总部管理层都可
实时监测



实时输入



服务 请求

业主和设施经理通
过扫描二维码输入



异常 通知

资产潜在问题
的快速警报



库存 管理

零件和供应
变化通知



能源 监控

优化+跟踪成本+
碳减排



废弃物 监控

分类、报告
和监控



输出



组合仪 表盘

自定义
和预设分析



趋势线 分析

自定义
和预设分析



EHS 报告

跟踪行动、培训
和意外事件



合规与 ESG报告

简化和自动化
数据处理

公司介绍
解决方案

核心架构

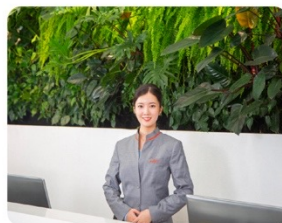
经典案例

遵循最佳实践 贯彻QHSE管理体系和国际标准



我们努力让公司的每个成员都参与进来，
以提供卓越的质量和安。

- > 所有员工遵守 QHSE 政策指示。
- > 开展健康与安全培训，培养预防文化。
- > 定期评估风险、危害和事故。



ISO9001:2015
质量管理体系



ISO14001:2015
环境管理系统



ISO45001:2018
职业健康与
安全管理



ISO22000:2018
食品安全管理



ISO27001:2013
信息安全管理
(ISMS)



健康&室内健康



道德&基于风险
审计



人员、供应链&
IT 安全



食品安全

我们的认证

匠心铸就 国际标准

埃顿中国为每位团队成员提供 100% 的专业培训, 并在国际认证的质量、安全、环境及信息安全管理体系下运营。这一基础保障使我们能够始终如一地在所有客户场地, 可靠、高效且大规模地提供安全、高质量服务。



健康与安全管理



食品安全管理



质量管理



环境管理

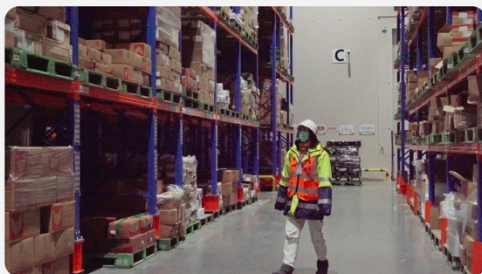
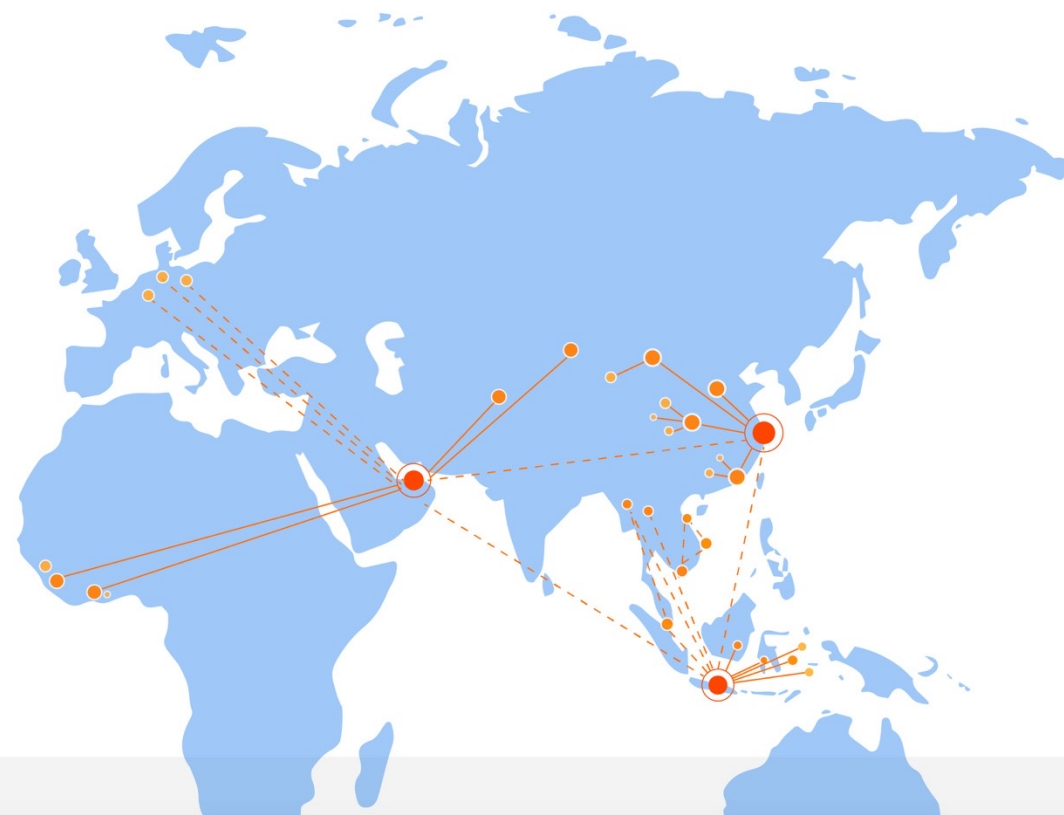
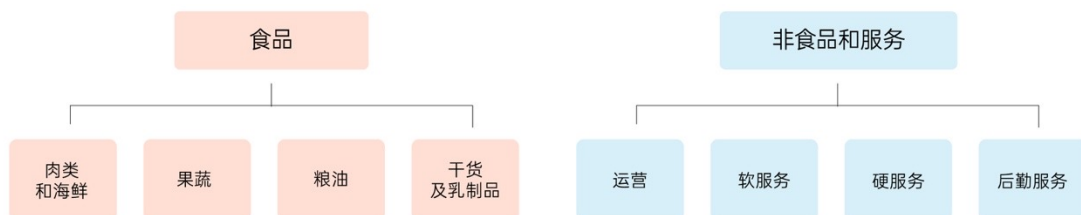


信息安全管理

供应链

利用全球 & 本地资源 打造高效供应链

我们通过高效的供应链网络和先进的管理体系,确保为客户提供可靠的供应、成本优化以及本地化采购服务。



支持区域的效率和集中化



在最偏远的地区也能可靠运行

集中化和分类管理

- › 降低成本
- › 消除风险
- › 稳固供应商关系
- › 与客户业务目标一致
- › 提升效率
- › 数据驱动决策

可持续供应链

- › 尽可能本地采购
- › 大型供应商采购 (减少浪费)
- › 优先考虑可生物降解材料
- › 批量采购

专业培训

训练有素、服务热情的团队



发展原则

成长

我们通过精准的人岗匹配、关键技能培养以及高效的绩效管理实践, 致力于打造最优秀的团队。



转型

我们通过数字化转型、坚持高专业标准以及积极鼓励创新, 全面提升组织效率。



互动

我们通过“埃顿从优秀到卓越”计划、重塑员工体验以及将环境和社会责任置于首位等举措, 致力于培养高度发展和深度参与的企业文化。

人才是埃顿发展战略的核心。在埃顿, 我们深知人才是推动企业成功和可持续发展的关键。我们坚信, 拥有一支强大、专业的团队是实现卓越服务和卓越成果的基础。因此, 我们正在全力推进“人文关怀项目”, 通过一系列以员工为中心的举措, 打造高度发展的企业文化。

2024 年埃顿培训

线下实战

	参与者	培训小时	平均培训小时	覆盖比例
中国	125,615	137,979	10.8	82%
越南	23,472	34,666	9.9	100%
东盟	23,425	10,195	7.2	46%
总计	172,512	182,839	10.3	85%



中国

越南

东盟

线上培训



9,396

在线培训的员工

21

在线课程/人

847

客户站点

72,000

培训时长共计

76%

人员覆盖率

1,206

在线培训项目

公司介绍
解决方案
核心架构

经典案例

精选埃顿中国 案例研究

行业领域

- > 汽车与运输
- > 商业建筑
- > 数据中心
- > 医疗保健、制药和医疗技术
- > 工业园区
- > 采矿、能源和基础设施
- > 新能源
- > 零售与娱乐
- > 半导体制造
- > 学校与校园

 **BASF**

化学
制造业

 **SYENSQO**

化学
多站点项目



汽车
制造业



汽车
制造业



半导体
多站点项目

 **SYNOPSYS**

半导体
制造业

 **SAMSUNG**

电子科技
多站点项目

 **BAOSTEEL**

钢铁
制造业



电动车
制造业

 **EXPRESS**
顺丰速运

物流
制造业

 **中信养老**
CITIC AGED CARE

养老
多站点项目

 **HUAWEI**

电子科技
多站点项目



油田技术
多站点项目

 **SAFRAN**

航空科技
多站点项目



教育
国际学校

 **Medtronic**

医疗
企业办公室



娱乐产业
主题公园



电动工具
制造业



汽车
多站点项目

 **RICHEMONT**

奢侈品
企业办公室

 **AstraZeneca**

医疗
多站点项目

半导体产业 领导者

工厂和办公室 | 多站点 9+ | 自2016年起

埃顿中国为三星电子及其半导体业务提供**专业的综合安保服务**, 覆盖全国九大城市的战略布局。我们的服务网络涵盖苏州、宁波、上海、深圳、天津、威海、无锡、西安和重庆等重点工业基地, 安保总面积超过**50万平方米**。

通过智能安防系统和专业安保团队, 我们为客户的设施、人员和核心资产提供7×24小时的全天候防护, 持续保持高客户满意度, 助力**高科技制造企业安全运营**。



服务范围

- > 全面安保管理, 包括行政服务和直接/间接服务人员。
- > 为多个项目站点提供全面的安保服务。
- > 访问控制和管理, 防止未经授权的访问。
- > 电子设备检查和控制方面的专业安保。
- > 安保人员接受过 EHS 管理和检查方面的培训。
- > 为每个工地量身定制巡逻路线和标准工作程序。

团队与解决方案

- > 所有站点的安保人员超过 230 名, 其中包括具有军事经验并接受过电子设备检查和控制专业培训的警卫。
- > 埃顿公司通过保持足够的安保人员配备水平和适应客户的业务增长, 来确保有效的资源整合。
- > 每个站点都由训练有素的安保人员组成的专门团队负责管理, 巡逻路线和安保协议都是根据设施的需求专门设计的。

主要成就

成绩: 充分保护所有站点员工的人身安全和客户的财产安全。根据客户的业务发展需求, 调整并增加了安保人员配置。

附加价值: 管理多个站点的安保工作, 确保效率和高质量的服务交付。

客户认可: 客户满意度一直很高, 因服务出色而获得表扬信和锦旗。

韩国TOP3 科技集团

工厂与研发中心 | 多站点 | 自2006 & 2023年起

SK集团作为全球半导体与新能源领域的领军企业，旗下SK海力士半导体（中国）有限公司是行业领先的芯片制造商，SK Innovation则在全球电动汽车电池市场占据关键地位。

该集团在无锡、常州和盐城布局了总面积达**37.3万平方米的生产基地**，拥有**5000余名员工**。为保障这些战略设施的高效安全运营，埃顿凭借专业实力获选为其提供**量身定制的综合设施管理服务**。



服务范围

- > 7 天不间断安保服务
- > IT 与物理安保集成服务
- > 巡逻路线优化
- > 标准操作程序 (SOP) 及应急预案制定
- > 韩国员工接待服务
- > 工厂与场地巡逻
- > 安保培训

团队与解决方案

- > 埃顿的专业员工致力于确保所有场地都能获得全面的服务覆盖。
- > 利用埃顿的数据平台优化服务效率，如实现更合理的资源分配和实时监控。
- > 根据每个场地的独特需求定制服务，同时考虑设施类型和业务性质等因素。

主要成就

成绩: 项目执行顺利，过渡无缝衔接。优化巡逻路线和集成安保解决方案等创新安保服务，多次获得客户赞扬。

附加价值: 在保持成本效益和严格遵守相关法规的同时，提供高质量的服务。

客户认可: 赢得了客户的高度信任。自 2006 年以来的长期合作，以及成功处理各种重大活动，都表明 SK 集团对埃顿服务的信心。

经典案例

清洁

零售与娱乐

中国首家乐高乐园度假区

主题乐园 | 上海 | 2025年起

作为集主题乐园与酒店于一体的综合度假区，上海乐高乐园®是中国首座乐高乐园，也是埃顿正在运营中的**规模最大的主题公园项目**。乐园坐落于上海市金山区枫泾镇，专为2-12岁亲子家庭打造，占地面积达**31.8万平方米**。

埃顿获选为整个度假区提供专业化、规模化清洁服务，覆盖酒店、厨房、后勤区域及公共空间。我们派驻230余名员工提供**24小时清洁保障与运营支持**，确保每位游客享受洁净无忧的欢乐体验。



服务范围

- > 乐园及酒店厨房24小时全方位清洁
- > 开发阶段施工后开荒保洁
- > 酒店及全度假区开业前深度清洁
- > 厨房设备、公共区域及酒店后勤空间日常保洁
- > 主题酒店与乐园特色卫生服务
- > 全员EHS及服务礼仪培训
- > 严格执行颗粒化质量控制标准
- > 快速响应团队应对大客流与运营需求

团队与解决方案

- > 230余名埃顿专职人员全程驻场运营
- > 清洁服务面积超30万平方米
- > 通过安全规范、卫生标准及客户沟通三重培训的员工团队
- > 根据旺季客流灵活调配人力规模
- > 团队协作与标准化流程实现高效执行

主要成就

成绩：为全球最大乐高乐园度假区之一提供安全、整洁、宾至如归的环境保障。

附加价值：同步达成开业前攻坚目标与长期运营准备要求。

客户认可：凭借规模化服务中的可靠性、灵活性与品质赢得业主高度评价。

中国最大 钢铁联合企业

总部办公楼 | 上海 | 自2019年起

宝钢发展有限公司, 作为制造业的杰出领导者, 其总部设在上海, 占地面积达**10万平方米**。公司寻求可靠的合作伙伴来管理非核心业务, 并确保其设施的**高质量、高效运营**。埃顿被选中提供一套全面的综合设施管理服务, 确保日常运营的顺畅, 并专注于可持续发展。



服务范围

- > 资源整合, 协同可持续发展
- > 保持非主营业务的稳定营运
- > 给客户带来全方位的设施设备综合管理服务:
- > 提供优质的双语前台服务, 为VIP提供英语讲解
- > 根据客户不同要求, 提供不同桌形的会议室
- > 有效的人员把控管理
- > 优质及时的清洁服务

团队与解决方案

- > 埃顿专业团队确保在清洁、行政和物流服务方面的全面运营覆盖
- > 配备先进的技术平台, 以支持资源整合并提高服务效率

主要成就

成绩: 总部的高效运营与无缝设施管理, 保持工作环境的清洁、功能性和客户友好性。

附加价值: 持续提供高质量的双语前台和会议服务, 确保与国际客户和VIP客户的顺畅互动。

客户认可: 客户对埃顿的综合方法表示高度满意, 建立了信任的长期合作伙伴关系

全球电子行业领导者

电子行业 | 南京 | 自2019年起

埃顿为全球科技行业领军企业LG集团提供专业的设施管理服务, 全面负责其南京**44万平方米**生产基地的清洁及**7500名员工**的宿舍管理工作。

我们通过定制化的综合解决方案, 在持续优化运营效率的同时, 严格确保厂区环境符合安全与卫生标准, 为LG南京工厂的高效运转提供有力保障。



服务范围

- > 工厂和宿舍清洁: 室内/室外清洁, 优化排班。
- > 物流管理: 为宿舍和设施维护提供一站式解决方案。
- > 报告与审计: 定期进行透明的沟通和绩效评估。
- > 日常服务: 每周5天, 每天8小时轮班, 覆盖指定区域。

团队与解决方案

- > 可扩展团队: 454名埃顿员工管理大规模运营。
- > 技术驱动: 使用数字工具进行任务跟踪和资源分配。
- > 安全措施: 制定协议以最小化财产损失并确保现场安全。

主要成就

成绩: 通过整合物流, 自合同签订以来, 客户管理负担减少30%, 未发生重大安全事故。

附加价值: 为高流量区域定制清洁计划, 提高效率。

客户认可: 合同范围扩大至二期设施 (2022 年), 新增面积 330,000 平方米

全球汽车巨头

办公大楼 | 北京 | 自2021年起

埃顿为大众汽车集团（中国）北京总部提供专业餐饮管理服务，**服务覆盖2200余名员工**。我们通过高标准餐饮解决方案显著提升员工满意度和工作效率，实现**餐饮服务的无缝衔接**。

在紧急过渡期间，我们的专业团队展现出卓越的执行力——仅用一夜时间就顺利完成运营接管，并于次日清晨准时提供早餐服务，确保员工用餐体验零中断。



服务范围

- > 全面餐饮管理，每天提供2400份餐食。
- > 紧急隔夜过渡，立即提供早餐服务。
- > 素食区域提供植物蛋白、蔬菜和碳水化合物。
- > Grab & Go “氧气”角落，提供热饮/冷饮和小吃。
- > 便利店提供预包装食品和饮料。
- > 活动和餐饮服务，为公司会议和特殊活动提供服务。

团队与解决方案

- > 50多名埃顿员工确保全面运营覆盖。
- > 严格遵守国际食品安全标准，营造健康的用餐环境。
- > 根据员工偏好提供多样化、高质量的菜单选择。
- > 整合资源管理，提升运营的可持续性。

主要成就

成绩：无缝衔接的紧急接管，提供不间断的餐饮服务。

附加价值：在保持成本效率的同时，提供高质量的餐饮服务。

客户认可：赢得客户的高度信任，负责其关键企业的食堂。

全球顶级电子元件制造商

电子行业 | 常州 | 自2023年起

太阳诱电 (TAIYO YUDEN) 作为全球领先的电子元件制造商, 在常州设有一座占地**20万平方米的大型生产基地**, 拥有**1000余名员工**。为保障其24/7全天候生产运营需求, 埃顿特别定制专业餐饮服务方案, 在**严格把控成本效益**的前提下, 持续为员工提供高品质、多样化的餐饮服务, 充分**满足不同员工的膳食需求**。



TAIYO YUDEN
太阳诱电(常州)电子有限公司



服务范围

- > 24/7餐饮服务: 为轮班工人提供5顿每日餐饮(早点心、早餐、午餐、晚餐、宵夜)。
- > 定制菜单: 为不同国籍的员工提供特殊餐饮。
- > 餐饮设施: 定制配备的餐厅和小型电器。
- > 活动餐饮: 节假日促销和特殊活动服务。
- > 灵活模式: 套餐和点菜选项。

团队与解决方案

- > 专业团队: 48名埃顿员工管理每日1000多份餐饮。
- > 运营效率: 采用无管理费模式, 通过套餐控制成本。
- > 文化适应: 根据日本和本地员工的偏好定制菜单。

主要成就

成绩: 客户现从埃顿采购厨房设备和结算服务。实现24/7运营的100%餐饮覆盖, 服务零中断。

附加价值: 整合餐厅设备, 为大规模且要求苛刻的需求提供沉浸式用餐体验。

客户认可: 凭借高客户和员工满意度, 成功签订长期合同。

英式国际学校

校园 | 上海 | 自2017年起

上海惠灵顿国际公学是一所采用英国国家课程体系的独立男女混合寄宿学校, 面向3至18岁的国际学生提供教育服务。作为英国惠灵顿学院的中国分校, 该校与英国母校保持紧密合作, 始终维持高标准的学术质量和健康要求。

自2017年以来, 埃顿作为学校的战略合作伙伴, 持续提供**全方位的餐饮管理服务**, 通过专业化的餐饮解决方案为师生提供营养均衡、安全卫生且品种丰富的日常膳食, 有力**支持学校的教育教学工作**。



WELLINGTON COLLEGE CHINA
惠灵顿(中国)



上海浦东新区民办惠立学校
Hiba Academy Shanghai
Wellington College Education



服务范围

- > 全方位的膳食服务, 提供餐饮给老师和学生。
- > 专业的厨房升级方案与食堂设计服务。
- > 每日餐饮服务: 高一至高三: 每天提供超过3,200份餐食; 幼儿园: 每天提供超过550份餐食。
- > 早午晚三餐, 包括中式和西式套餐, 例如意面、特供菜品、纯素选项。
- > 每月举办主题美食活动, 推出创新菜品。
- > 专业培训和监管现场服务人员。
- > 智能点餐系统, 优化用餐计划与服务流程。

团队与解决方案

- > 50多名埃顿员工通力协作, 确保日常运营无缝衔接。
- > 严格遵守食品安全与卫生标准, 保障每一餐的品质。
- > 通过智能点餐系统, 优化餐食选择并提升服务效率。
- > 开展员工培训与运营监督, 推动服务质量的不断提升。

主要成就

成绩: 为学生的健康与幸福提供可靠、优质的餐饮服务。

附加价值: 通过主题美食活动, 显著提升了学生的用餐体验。

客户认可: 自2017年起长期合作, 持续保障学校餐饮的卓越品质。

大型汽车制造厂

工厂 | 沈阳 | 自2011年起

作为长期合作伙伴, 埃顿持续为这一**400万平方米的工业中心提供专业服务**, 现场常驻**200-300人的专业技术团队**。

随着客户业务版图扩张及数字化转型战略推进, 特别是在向数字孪生驱动的新型维护模式升级过程中, 我们凭借深厚的服务经验和技術实力, 再次获选为其**新建设施的战略服务商**, 持续为客户业务发展提供强力支撑。



服务范围

- > 制冷机水系统
- > 冷却水系统
- > 暖通空调系统
- > 压缩空气系统 供水系统
- > 热水系统
- > 低压配电系统
- > 电力设施 BAS 系统
- > 不间断供电系统
- > 智能照明系统
- > 电动汽车充电桩
- > 建筑主体和附属设施、屋顶结构、天窗、屋顶雨水排水系统的维护
- > 雨水和污水管网 (车间内外), 不包括工业污水
- > 工业废水处理厂
- > 检查井、阀门井
- > 公共区域设施维护
- > 厂房外部设备和建筑外部设施的维护
- > 门禁系统
- > SAP 系统

团队与解决方案

- > 我们拥有一支由300多名技术人员和工程师组成的专业团队, 具备暖通空调、工业水处理及预测性维护等高级专业技能。
- > 我们提供全面的技术培训计划, 以HSE为基础, 并为员工提供再培训与技能提升机会, 确保团队始终保持行业领先水平。
- > 运用SAP 专业知识以及将德国 VDMA 标准纳入我们的实践。推出革命性的预测性维护物联网解决方案, 将特定检测任务的工作量最多减少 44%。

主要成就

成绩: 近15年来, 始终如一地提供卓越的工业资产绩效管理, 并成功支持客户从传统汽车制造向电动汽车领域的转型。

附加价值: 为装配机器人的关键冷却系统量身定制了预测性维护计划。

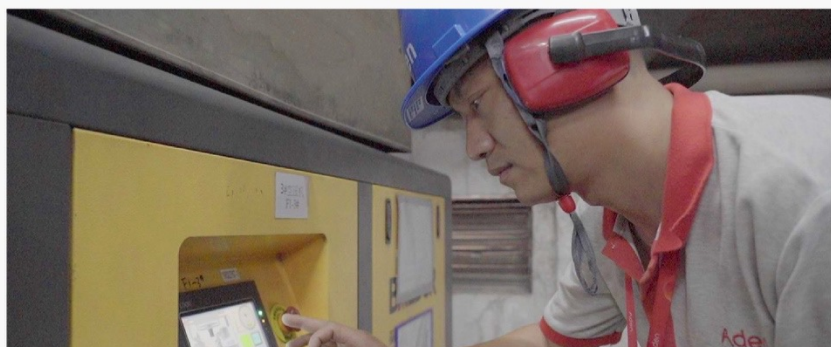
客户认可: 埃顿在竞标中脱颖而出, 成功将服务范围扩展至客户2024年新建的电动汽车工厂。

大规模生产制造中心

工厂 | 东莞 | 自 2023 年起

通过实施数字化设施管理方案, 我们成功帮助客户**实现成本优化目标**。在顺利完成老化设施移交工作的同时, 我们制定了**分阶段设施升级改造计划**。

面对繁重的日常维护需求, 我们引入**数字孪生技术解决方案**, 通过实时监控运行数据和智能算法分析, 与客户共同制定了具有突破性的压缩空气系统改进方案, 在保障运营连续性的同时实现能效提升。



服务范围

- > 暖通空调系统 (包括年度维护)
- > 供电和配电系统 (包括年度维护)
- > 发电机
- > 供水和排水
- > 空气压缩机系统
- > 建筑维护, 包括墙壁、门窗等
- > 消防系统
- > 楼体和附属设施、屋顶结构、天窗、屋顶雨水排放系统的维护

团队与解决方案

- > 由 28 名员工组成的现场团队, 以及深圳、广州和上海专家提供的远程支持。
- > 全数字化运维运营模式, 从合同初始化开始。

主要成就

成绩: 在服务水平协议 (SLA) 范围内管理数千个维护请求, 分别节能 16% 和节水 6%; 在运行的头几个月内将设备可用性恢复到 98%。

附加价值: 实施数字孪生和全数字报告, 进行月度和年度绩效审查。压缩空气改进计划, 每年节省 200 多万人民币。

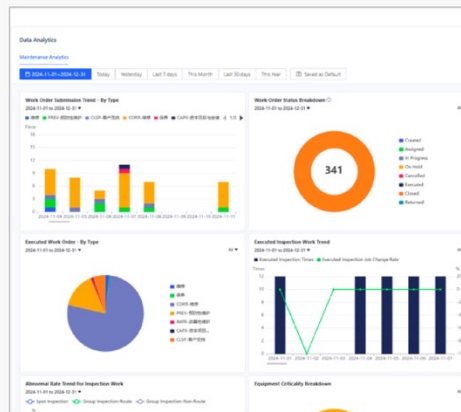
客户认可: 99.8% 的要求获得 5 星好评。

全球最大化工企业

工厂和办事处 | 湛江、重庆、南京 | 自 2020 年起

作为化工行业的领先外商投资企业, 客户在湛江运营着全球第三大综合生产基地, 这也是其历史上最大的海外投资项目。该生产基地包括**两个办公室和一个工厂**, 占地面积达**900万平方米**, 为客户的**2,000多名员工**提供服务。

客户需要先进且高效的设施管理方法。埃顿被选中为其提供IFM解决方案, 确保运营的顺利优化。此外, 埃顿还为巴斯夫中国在重庆和南京的工厂提供支持。



■ BASF



服务范围

- > 办公室和工厂清洁
- > 景观美化和绿色植物维护
- > 工程服务和技术资产管理
- > 安保和出入控制
- > 前台和邮件递送服务
- > 废物管理和垃圾清运
- > 害虫控制和洗衣服务
- > 空调维护 (室内和室外)
- > 外墙清洁、地毯清洁和精细清理
- > 通勤用车服务及客户出行后勤保障

团队与解决方案

- > 埃顿自配员工IFM业务全覆盖。
- > 埃顿数据平台, 提升透明度和运营效率。
- > 全面清洁服务 (涵盖食堂、茶室、会议室、洗手间、更衣室和外部场地)。
- > 在优化运营成本的同时, 全面执行合规服务。

主要成就

成绩: 通过无缝的项目移交和创新的绿色工厂服务, 埃顿赢得了客户的高度赞誉。
附加价值: 在提供优质服务的同时, 确保了成本效益和全面合规性。
客户认可: 赢得了客户的深度信任, 还支持了其在中国多个重要地点的运营。

化工业生产基地

工厂 | 多站点 5+ | 自 2017 年起

埃顿为其集团在中国苏州、深圳、常熟、镇江及上海的五大生产基地提供定制化IFM综合设施管理解决方案。

我们针对**5万至24万平方米不同规模的厂区特点**，实施**差异化服务策略**，通过专业化的设施运维团队和智能化管理系统，在确保生产基地日常高效运转的同时，持续优化设施能效表现，为客户的战略布局提供强有力的运营保障，实现**整体运营效能的持续提升**。



服务范围

- > 常熟: 综合设施管理服务, 包括安保、清洁、绿化、餐饮和人力资源管理服务。
- > 镇江: 餐饮服务, 包括配餐和配送。
- > 上海: 综合设施管理服务, 包括清洁、餐饮服务、绿化和行政支持
 - 每个地点都提供早餐、午餐、晚餐和夜宵服务。
 - 在每个地点提供 24 小时安全巡逻和监控。
 - 人力支持和发展服务。

团队与解决方案

- > 常熟: 30 名埃顿员工提供 IFM 服务, 管理 50,000 平方米的空间。
- > 镇江: 20 名埃顿员工专注于餐饮服务, 管理 240,000 平方米的面积和每天 600 份餐食。
- > 上海: 40 名埃顿员工提供全方位的综合财务管理服务, 管理面积达 50,000 平方米, 每天提供 500 份餐食。

主要成就

成绩: 上海项目顺利交接, 开业当天服务广受赞誉。

附加价值: 在年度安全审计的支持下, 实现 HSE 零事故。

客户认可: 客户表扬认可我们的优质服务和高效运营。

全球制药业领导者

工作场所 | 多站点 | 自 2019 年起

埃顿为全球医疗科技领导者美敦力 (Medtronic) 在中国的核心办公网络提供专业设施管理服务, 覆盖成都、常州、上海、北京、广州、济南、杭州及西安等重要城市。

我们为总面积达**2万平方米的办公空间配备40余名专业服务人员**, 通过定制化的综合设施管理解决方案, 持续打造高品质、高效率且可持续发展的现代化办公环境, 确保美敦力中国区各办事处的日常运营始终保持平稳高效, 为这家医疗科技巨头的**在华业务发展提供坚实的后勤保障**。



Medtronic



服务范围

- > 办公设施管理和基础设施支持。
- > 能源管理和可持续解决方案。
- > 安全和出入控制。
- > 清洁和卫生管理。
- > 空间整合与优化。
- > 员工福利和工作场所参与度。
- > 数字监控和自动化平台。

团队与解决方案

- > IFM 综合设施服务, 涵盖硬技术和软服务。
- > 整合埃顿数据平台, 提升效率和透明度。
- > 标准化服务覆盖所有站点。
- > 优化工作安排, 提高生产率, 减少加班时间。
- > 站点配备埃顿自聘员工。

主要成就

成绩: 成功实现了美敦力中国所有办公地点的设施管理标准化。

附加价值: 为客户创造了健康、安全、可持续的工作环境, 同时优化运营提升效率。

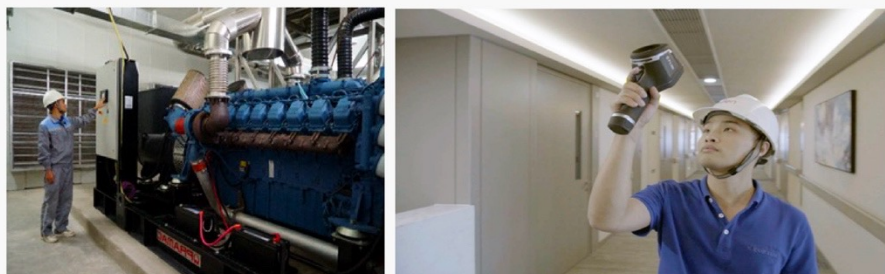
客户认可: 通过提供优异的工作场所解决方案, 进一步巩固了美敦力作为顶级雇主的品牌形象。

全球顶尖医疗中心

医疗 | 重庆 | 自 2018年起

该跨国医疗集团在重庆设立的**首家国际医院**，其运营对设施维护、数据安全及系统可靠性提出了极高要求，尤其是支撑高风险医疗护理的关键设备体系。

作为医院设施管理方，我们团队**严格遵循三大核心标准**：政府医疗监管法规、国际医疗行业认证体系及EHS（环境、健康与安全）全流程管理规范，确保医疗设施零隐患运行。



RafflesHospital



服务范围

- > 灭火系统
- > 楼体和附属设施、屋顶结构、天窗、屋顶雨水排放系统的维护
- > 不间断运行和不间断供电系统 (UPS)
- > 高压和低压系统，包括配电
- > 供水系统，包括供水、管道、热水和废水处理
- > 冷却水和制冷剂系统
- > 消防应急照明系统
- > ETCP 停车场系统
- > 医用气体系统（压缩空气、负压、氧气、二氧化碳、笑气）
- > 特殊设备（电梯、蒸汽锅炉）
- > 楼宇通风和排气系统
- > 楼宇运输系统（气动物流）

团队与解决方案

- > 埃顿组建了一支由 30 多名具有重要资产管理经验的技术人员和工程师组成的团队。
- > 根据严格的公共卫生标准，及早采用数字工具来提高合规性、可追溯性和透明度。
- > 从调试到日常运营的早期设备管理，从合同一开始就提供强有力的技术支持。
- > 工作报告自动化，以保持竞争力。

主要成就

成绩： 所有关键系统的可用性达到 100%，移交和设备技术历史记录丰富

附加价值： 数字化、可审计和可追溯的资产登记册；使用数字孪生技术优化能源效率

客户认可： 续签合同并扩大范围，取得良好的运营和财务业绩

著名教育集团

教育 | 苏州、深圳、上海 | 自2017年起

埃顿为其苏州、深圳和上海的校园提供专业的综合设施管理服务, 致力于打造安全、舒适且**符合国际标准的教学环境**。我们通过专业团队和标准化流程, 全面管理校园内的各类设施, 包括教学楼、实验室、学生公寓、师生餐厅以及空气净化等关键系统。

24小时智能化安防和专业的清洁服务确保校园环境安全整洁, 而核心设施的精细化运维则**保障了教学活动的顺利开展**。我们致力于为跨国师生打造安全、舒适的学习生活环境, 让学校能够专注于教育教学本质, 持续提供**优质的国际教育体验**。



DULWICH COLLEGE | INTERNATIONAL |



服务范围

- > 对重要基础设施进行年度检查和预防性维护。
- > 全天候监控、访问控制和应急响应计划。
- > 复杂而高标准的清洁协议。
- > 整个园区的节能措施。
- > 学校食堂管理。

团队与解决方案

- > 完整的IFM 团队到客户站点, 确保不间断服务。
- > 部署 Akila 数据平台, 实现关键资产的预测性维护和实时监控。
- > 自动工单系统, 实现无缝问题跟踪和解决。
- > 双语的综合财务管理团队, 确保在多元文化的学校环境中顺利沟通。

主要成就

成绩: 成功部署 Akila 数据平台, 提高预防性维护效率。

附加价值: 定制 IFM 培训和安全协议, 确保无重大事故发生, 并完全符合国际学校标准。

客户认可: 苏州站点, 满意度98.33%, 客户对服务质量、快速响应时间和安全措施的高度认可, 促成了合同的扩展。



设施、人与城市 的效率革命

adengroup.com

中国总部

襄阳南路218弄
中国, 上海 200031

邮箱

inquiry@adenservices.com



联系我们



微信公众号