



与圣东尼的全方位餐饮之旅 — 从愿景到落地的完美实践

行业: 高端制造业

地点: 中国上海

服务内容: 餐饮服务、设计与建造、数字工程

项目背景:

2013年，圣东尼作为意大利圆形针织机行业的领导者，在上海启动了新研发与制造中心的建设。作为其长期愿景的一部分，圣东尼希望打造的不只是一个工作场所，更是一个彰显企业核心价值的标志性设施，体现创新精神、卓越品质和人文关怀。

这一愿景也延伸至员工食堂。圣东尼希望食堂不仅是一个用餐空间，更能成为员工日常生活的核心部分，将高效的品质服务与意大利接待的优雅体验相结合，超越传统食堂概念，为员工提供独特的餐饮体验。

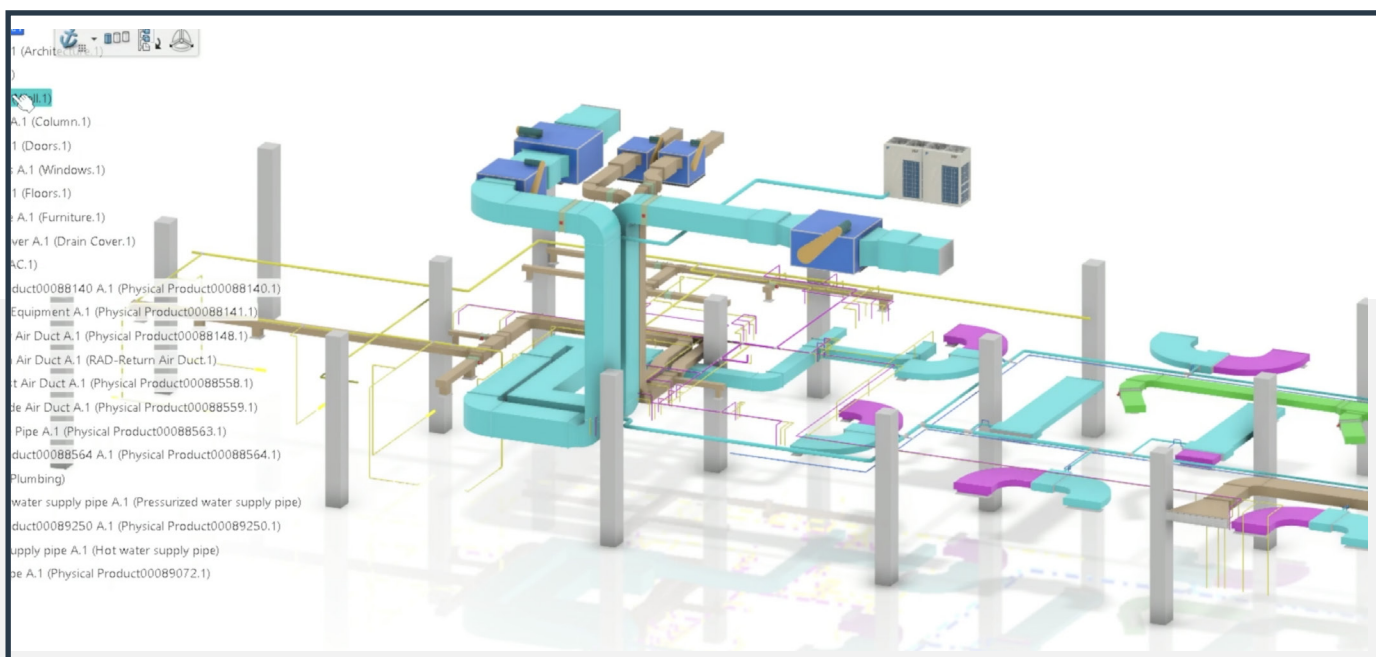
为实现这一目标，圣东尼选择与埃顿服务合作。

发现更多



360°全方位餐饮解决方案——从理念到日常运营

圣东尼的项目完美契合埃顿的全方位餐饮服务理念，涵盖概念设计、技术规划、装修施工、运营管理及日常服务。埃顿从零开始，确保空间的硬件设施与软性服务体验无缝衔接。



埃顿帮您管理每个复杂的环节：

1

理念与设计阶段

- > 整体概念策划
- > 厨房动线与布局规划
- > 从第一天开始整合运营需求

2

施工与装修阶段

- > 技术提案与布局设计
- > 法规许可与合规
- > 设备选型与机电协调

3

运营阶段

- > 驻场营养师与菜单规划
- > 特色意式冰淇淋吧及欧中风味轮换菜单
- > 注重接待服务和氛围管理

数字工程在餐饮服务中的力量

埃顿通过3D数字工程进一步提升服务价值，我们的团队没有依赖传统的2D蓝图，而是创建了厨房与用餐区的全沉浸式数字模型。

这种方法让未来的运营团队能够实时了解空间功能，帮助他们在设备安装前发现潜在的障碍或设计缺陷，从而避免后期昂贵的改动，确保服务从第一天起就顺畅运行。



扫描二维码观看完整案例视频
(含视频号链接)



“这听起来可能是小事，但早期的洞察力至关重要。这意味着后期无需昂贵的改动，也不会的功能上打折扣。这样才能确保服务顺畅，并从第一天起就打造用户友好的空间。”

– Jeroen Caspar VIS,
埃顿餐饮服务业务发展负责人



即刻开启卓越餐饮体验

您的企业值得更好的员工餐饮服务！

无论您计划：

- > 升级现有员工餐厅
- > 筹建全新餐饮设施
- > 优化餐饮服务质量

埃顿服务将为您提供：

- > 从概念设计到日常运营的一站式解决方案
- > 高效服务的独特体验
- > 数字工程赋能餐饮空间

现在就行动！

让埃顿专业团队为您定制专属方案，打造令员工独特餐饮体验。

adenservices.com



扫描二维码获取案例详情



扫码关注埃顿