



埃顿服务 x 新思科技武汉园区 打造高科技标杆项目的IFM管理

行业：高科技产业园区
地点：中国武汉

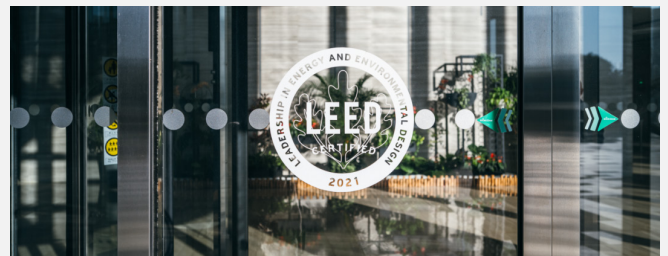
服务内容：综合设施管理、物业管理、数字化解决方案

项目背景：

当产业园区进化为复杂的创新生态系统，设施管理也必须升级——从后勤支持转向战略增长引擎。这一转型在新思科技武汉园区体现得尤为显著。

作为芯片设计软件的全球领导者，新思科技选择埃顿服务为其管理并提升位于东湖高新区武汉未来科技城核心的“沙丘中心”园区。这里不仅是新思中国战略的重要支点，更是埃顿重新定义高科技产业集群综合设施管理（IFM）的示范项目。

园区占地超7万平方米，涵盖商务办公、技术设施及公共空间，与华为、小米等科技巨头比邻而居，共同构成年产值超50亿元的蓬勃生态圈。



发现更多

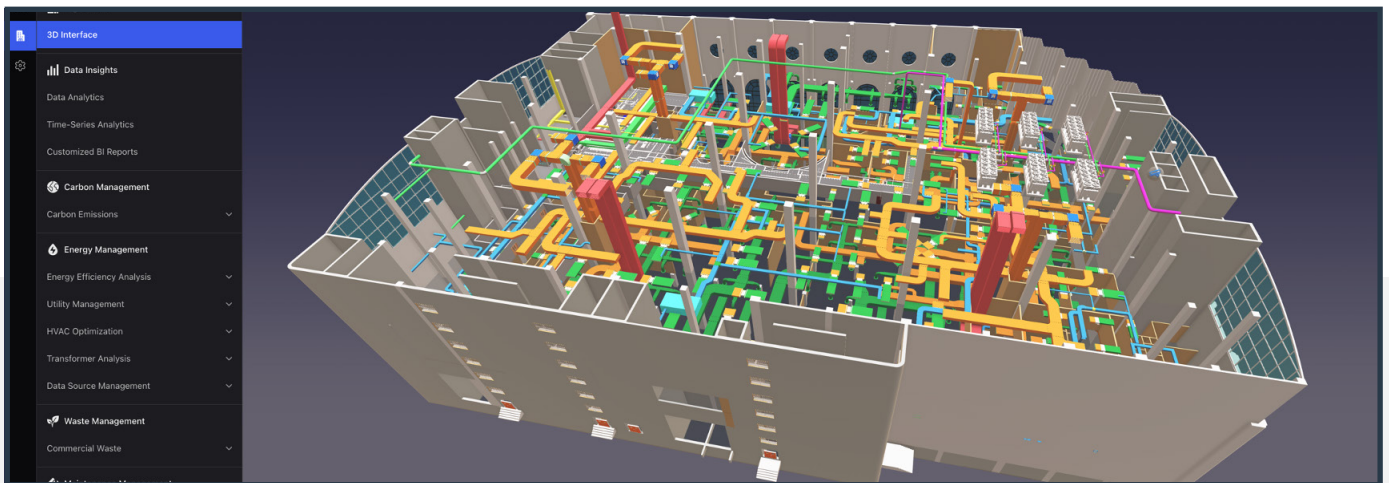


产业园IFM管理， 既要极致安全，又要开放共生

新思科技武汉园区承载着全球最精密的芯片设计软件研发任务，就全园区的IFM管理而言，其特殊性如同“在显微镜下运营一座城市”。

- > 技术层面，埃顿配备了专业的大型设备技术人员，对园区内的大金VRV空调、消防泵房、高低压配电系统、核心机房等关键系统实施精准管控。
- > 园区正在全面部署埃顿自主研发的Akilo数据平台，将其打造为园区的“神经网络”。通过部署200多个智能巡更点和工单报修终端，设备异常响应时间已缩短至15以内分钟。
- > 软性服务方面，埃顿推出“埃顿食集”创新餐饮服务，结合园区年轻科技人才的口味偏好，打造兼具效率与体验的用餐场景。

同时，通过多维度人才技术和EHS培训计划，埃顿将保洁、安保等基层员工培养为“园区管家”，在细节中传递温度，进一步提升园区的服务品质和人文关怀。



降本增效的关键：科技+创新

降本增效是如今各行各业行业的不变主旋律，IFM综合设施管理领域也不例外。许多客户对第三方服务公司提出了更高的要求，埃顿始终致力于从底层商业逻辑出发，将传统的“成本中心”转化为“价值引擎”，为客户创造更多价值。

埃顿专业的TAM团队以创新技术为准轴，全生命周期管理为视角，通过对园区能耗成本的深度拆解，通过年度预检、周期复查、技术创新、数字孪生等一系列操作和植入，确保主要大型设备无障碍正常运行，杜绝技术风险。

市场变化下，IFM行业人员动荡，然而埃顿武汉团队年流失率控制在3%以下。这一成绩的秘诀在于团队采用了创新型的“成长即收益”的模式，埃顿总部以员工成长为核心目标，通过系统的培训和发展计划，埃顿因材施教，培养了一批兼具硬技术和软服务能力的专业人才。

ESG与数字化产业园运营的“第二曲线”



自2015年，埃顿总部设立可持续发展战略以来，埃顿不断通过业务和培训的双线驱动，推动ESG由上而下渗透到站点上的每一位员工的工作中。

2021年，埃顿推出了自主孵化的Akila数据平台，利用数字孪生、物联网和AI技术，为客户提供智能化、数据驱动的IFM综合设施管理解决方案；同年，埃顿全资打造了工业新基建品牌NXpark，进一步展现其“双碳”目标下的战略布局。

依托近30年的IFM综合设施管理经验，埃顿深耕中国市场，致力于打造符合中国本土市场需求的数字化、低碳化、以人为本的绿色智慧园区。



我们的理念不仅是管理设施，更是构建创新、可持续与人本精神共生的智能生态系统。”

– Roy Rao, 区域负责人



即刻开启未来园区新纪元

您的科技园区需要更智能的设施管理方案！

无论您计划：

- > 改造园区后勤管理系统
- > 建设数字化创新示范基地
- > 实现绿色低碳可持续发展

埃顿服务将为您提供：

- > Akila数据平台的智能管理解决方案
- > 从规划设计到运营维护的全生命周期服务
- > 30年行业沉淀的设施管理专家团队支持

现在就行动！

adenservices.com



扫码咨询埃顿专家



关注我们